

# Gestion des privilèges et des accès



À l'ère du numérique, marquée par le télétravail le cloud Computing et les objets connectés, a profondément modifié nos méthodes de travail. Cette transformation a dilué les frontières traditionnelles de la sécurité en entreprise, rendant obsolète le concept de périmètre de sécurité défini.

L'accès aux données d'entreprise doit être possible de partout, augmentant les risques de sécurité. La multiplication des vulnérabilités découle de l'accès accru des employés, fournisseurs et partenaires aux données sensibles. Les entreprises sont confrontées au défi de maintenir la visibilité et le contrôle sur ces accès tout en préservant leur agilité.

Infodis introduit PAM4ALL, une solution intégrale pour la gestion des privilèges et des accès, développée par notre partenaire technologique Wallix. Elle permet une gestion précise des accès distants, réduisant les vulnérabilités aux attaques. Cette solution maintient la productivité tout en respectant les normes réglementaires, et assure la sécurité et la gestion des accès sur tous les appareils, en tout temps et depuis n'importe quel endroit.

## AVANTAGES DE LA SOLUTION BASTION WALLIX :

- **Sécurité Renforcée** : en protégeant les comptes à privilèges contre les menaces internes et externes. Il réduit les risques de fuites de données et de compromission des systèmes.
- **Contrôle Centralisé** : Esur l'accès aux ressources sensibles. Les administrateurs peuvent gérer et surveiller les sessions privilégiées en temps réel.
- **Audit et Traçabilité** : des activités liées aux accès privilégiés, ce qui facilite la conformité aux réglementations et simplifie les audits de sécurité.
- **Gestion des Utilisateurs Privilégiés** : en attribuant des droits d'accès spécifiques et en limitant les privilèges au strict nécessaire.
- **Automatisation des Tâches** : liées à la gestion des accès, réduisant ainsi les erreurs humaines et améliorant l'efficacité opérationnelle.
- **Scalabilité** : La solution est scalable et s'adapte aux besoins croissants de l'entreprise. Elle peut évoluer en fonction de la taille et de la complexité de l'environnement informatique.

## PARTENAIRES :



## RÉFÉRENCES CLIENTS :



## NOTRE MÉTHODOLOGIE S'ARTICULE EN 7 PHASES :

La mise en place d'une solution Bastion Wallix pour la gestion des accès privilégiés nécessite une méthodologie rigoureuse pour garantir la sécurité et l'efficacité du processus et assurer un déploiement efficace et sécurisé, voici les étapes clés pour déployer une telle solution :

**PHASE 1** Analyse des besoins : Identifiez les besoins de sécurité spécifiques de vos applications Web et API, en tenant compte des menaces potentielles.

**PHASE 2** Évaluation des solutions : Proposez la solution WAAP la plus adaptée de nos partenaires Barracuda et Radware en fonction de vos exigences techniques et budgétaires.

**PHASE 3** Planification de l'implémentation : Élaborez un plan d'implémentation détaillé, y compris la configuration, l'intégration avec vos systèmes existants, et la formation du personnel.

**PHASE 4** Déploiement : Mettez en œuvre la solution WAAP conformément au plan établi, en veillant à la compatibilité avec vos applications et API.

**PHASE 5** Tests et ajustements : Effectuez des tests rigoureux pour garantir l'efficacité de la protection, en ajustant les paramètres au besoin.

**PHASE 6** Formation et maintenance continue : Formez les utilisateurs et le personnel de sécurité, et assurez une maintenance régulière pour rester protégé contre les évolutions des menaces en ligne.

**PHASE 7** Formation et maintenance continue : Formez les utilisateurs et le personnel de sécurité, et assurez une maintenance régulière pour rester protégé contre les évolutions des menaces en ligne.

# WALLIX PAM4ALL

La solution unifiée de gestion des privilèges et des accès

## TRAÇABILITÉ DES SESSIONS

Maintenez la conformité



## Gestion Précise, Réduction des Risques, Conformité Assurée"

PAM4ALL réduit les risques liés aux accès et aux privilèges associés, permet une gestion granulaire de vos accès distants et offre des accès uniquement pour des usages et des durées spécifiques réduisant ainsi considérablement les surfaces d'attaques, sans affecter la productivité et en respectant les directives réglementaires.

## PROTECTION DES MOTS DE PASSE

Prévenez l'exposition



## SÉCURISATION DES ACCÈS À DISTANCE

Protégez le système d'information



## GESTION DU MOINDRE PRIVILÈGE

Supprimez les droits locaux



## AUTHENTIFICATION FORTE

Diminuez les risques



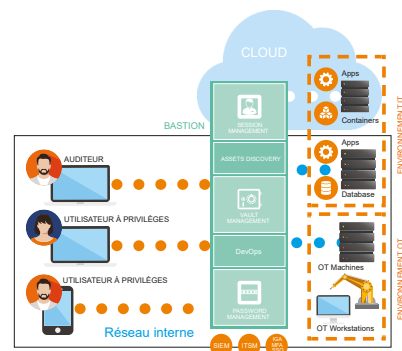
PAM4ALL sécurise, contrôle et administre les accès de tous les utilisateurs, pour toutes les sessions sur tous vos actifs, et pour tous vos terminaux, au bon moment et de n'importe où.

## Traçabilité des sessions et protection des mots de passe

### Contrôle et surveillance centralisés des accès à vos ressources sensibles

WALLIX PAM4ALL est une solution PAM novatrice, protégeant les comptes à privilèges des pirates informatiques. Ce bastion sécurise l'accès aux infrastructures critiques, facilitant un déploiement rapide sur site ou dans le Cloud. Il s'adapte aux étapes de la transformation numérique, renforçant la sécurité des systèmes d'information.

- Réduisez votre surface d'attaque
- Auditez l'activité
- Contrôlez les sessions
- Gérez les secrets
- Installez facilement

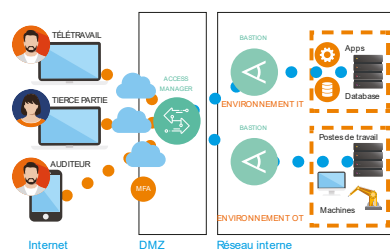


## Sécurisation des accès à distance

### Gestion centralisée des accès à distance des employés et des tiers

WALLIX PAM4ALL répond à la nécessité croissante de contrôler et protéger les accès externes dans un contexte de travail à distance et d'externalisation. Il sécurise les accès à privilèges pour les sources externes, tels que les travailleurs à distance ou les contractants tiers. Facile à intégrer, il concilie sécurité, conformité et transformation numérique pour les organisations.

- Réduisez votre surface d'attaque
- Simplifiez l'accès externe à vos ressources
- Adoptez facilement le module de sécurisation des accès à distance de PAM4ALL
- Contrôlez et auditez l'activité



Nos filiales en France et en Europe

Infodis

Atexweb

IT-tude

Prolival

# WALLIX PAM4ALL

La solution unifiée  
de gestion des privilèges et des accès



## Gestion du moindre privilège

### Sécurisez vos terminaux et planifiez votre stratégie de moindre privilège

L'exploitation des identifiants à privilèges est au cœur de la plupart des cyberattaques et des vulnérabilités des systèmes. Pourtant, toutes les failles de sécurité causées par l'utilisation locale de privilèges excessifs pourraient être évitées en appliquant le Principe du Moindre Privilège. WALLIX PAM4ALL offre une solution applicative de sécurité innovante qui permet aux organisations d'éliminer complètement les comptes administrateurs locaux, réduisant ainsi considérablement les failles de sécurité, sans affecter la productivité et en respectant les directives réglementaires.

- Le principe du moindre privilège
- Rotation des mots de passe des comptes locaux
- Anti-Ransomware
- Gestion centralisée

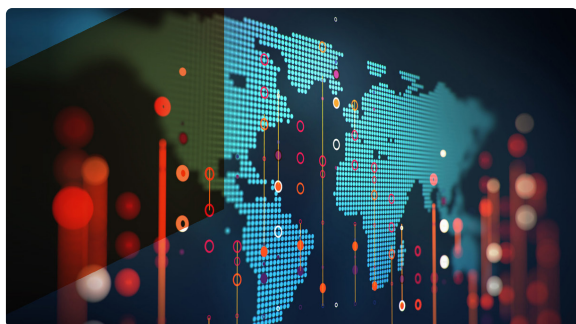
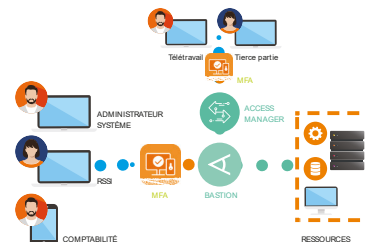


## Authentification Multi-facteurs pour PAM

### Sécurisez vos terminaux et planifiez votre stratégie de moindre privilège

WALLIX PAM4ALL apporte une protection renforcée. La combinaison de MFA/PAM fournit une véritable défense en profondeur et améliore fortement la cybersécurité d'une entreprise. Réhaussez la sécurité avec une politique de gestion des risques « Zero-Trust ». Vous êtes assurés que seules les bonnes personnes peuvent utiliser votre solution de PAM et accéder à vos systèmes et à vos données sensibles.

- Déployez un cadre de « Zero-Trust »
- Intégration native dans la solution PAM4ALL
- Identification unifiée, sécurisée



## Solutions avancées pour un futur numérique sécurisé

WALLIX protège les identités et les accès aux infrastructures informatiques, aux applications et aux données. Spécialisées dans la gestion des accès à privilèges, les solutions WALLIX garantissent la conformité aux dernières normes de sécurité informatique et protègent contre les cyber-attaques, les vols et les fuites de données liés aux identités volées et aux privilèges élevés accordés pour accéder aux actifs sensibles de l'entreprise.

Nos filiales en France et en Europe

Infodis

Atexweb

IT-tude

Prolival